



## NOS ATOUTS +

- Environnement calme et verdoyant
- Résidence récente (ouverte en 2020)
- Chambres spacieuses

- Prestations hôtelières de qualité, décoration soignée
- Unité de vie Alzheimer ou troubles apparentés
- Équipements dédiés au bien-être et à la rééducation/réadaptation

## NOS FORMULES D'ACCUEIL ET D'ACCOMPAGNEMENT



Entrée rapide



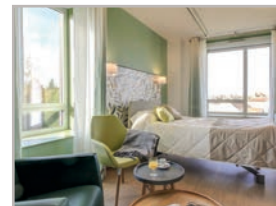
Séjour permanent



Court séjour



Unité Alzheimer



## NOS OFFRES D'HÉBERGEMENT



Chambres individuelles



## NOS SERVICES INCLUS



Wifi



Blanchisserie



Bibliothèque



Salle motricité



Espace multisensoriel



Balnéothérapie



## NOS SERVICES À LA CARTE



Coiffure & esthétique



Pédicurie



Produits de soins & de bien-être



Repas invités

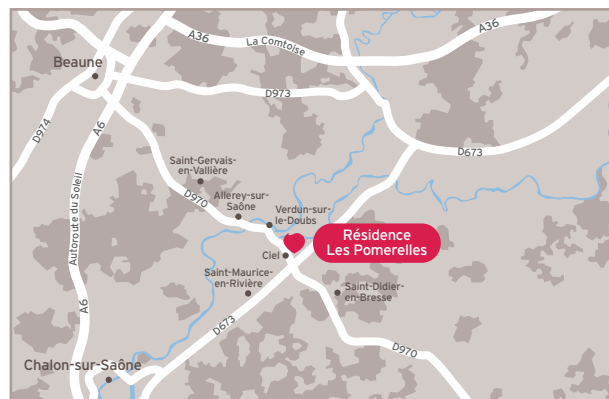


*Toute l'équipe est à votre disposition pour vous présenter la résidence.*

*N'hésitez pas à nous contacter.*

## PRENEZ RENDEZ-VOUS AU 03 85 91 08 08 ET VENEZ NOUS RENCONTRER

- En voiture - Parking visiteurs
- Facilement accessible depuis l'autoroute A6  
 À 25 mn de Chalon-sur-Saône par la N73 et la D5  
 À 30 mn de Beaune par la D970  
 À 45 mn de Dole  
 À 1 h de Dijon



### Résidence Les Pomerelles

1 rue de la Sucrierie - 71350 Ciel

Tél.: 03 85 91 08 08 - Fax: 03 85 91 91 76

pomerelles-ciel@domusvi.com - [www.lespomerelles.com](http://www.lespomerelles.com)



## DÉCOUVREZ

**La résidence Les Pomerelles est installée à Ciel, entre plaines de Bresse et Côtes de Beaune. Située au cœur du village, elle bénéficie d'un environnement calme et verdoyant.**

Le bâtiment est récent et de style contemporain. Il est particulièrement spacieux et chaleureux et pourvu de nombreux espaces pour se retrouver ou se reposer.

La résidence est facilement accessible par le réseau routier et dispose d'un parking visiteurs.



## INSTALLEZ-VOUS

**Votre résidence propose des espaces de vie et de détente alliant convivialité et sécurité.**

- Jardin arboré avec chemins de promenade et terrasse ombragée
- Décoration lumineuse et soignée
- Salon de détente
- Salle avec grand écran pour la projection de films



## LAISSEZ-NOUS PRENDRE SOIN DE VOUS

**Notre équipe soignante vous accompagne tout au long de votre séjour.**

Votre projet de soin personnalisé sera établi avec attention et réévalué aussi souvent que nécessaire.

Par ailleurs, la résidence propose :

- Salle de motricité, espace multisensoriel, balnéothérapie
- Ateliers à visée thérapeutique, quelques exemples : gymnastique douce, mémoire, médiation animale...



## ANIMEZ VOTRE QUOTIDIEN

**Un programme varié selon vos envies.** Quelques exemples :

- Animations originales : conférences et diaporamas historiques et culturels, club de marche, volley ball adapté, toucher-massage, entraînement fonctionnel et stimulation cognitive avec SilverFit®...
- Activités divertissantes : jeux de société, loto, quiz, chant...
- Activités intergénérationnelles avec les lycéens des environs
- Sorties : visites culturelles, promenades nature, cinéma, restaurant...



## GOÛTEZ AUX PLAISIRS DE LA TABLE

**Nous vous proposons des repas variés et savoureux cuisinés sur place** selon des menus élaborés par une diététicienne.

- Petit-déjeuner servi en chambre
- Déjeuner et dîner servis en salle de restaurant



## PERSONNALISEZ VOTRE UNIVERS

**Pour vous sentir bien dans votre chambre, vous pouvez y recréer votre environnement** personnel en y apportant des objets de décoration. Les chambres sont équipées de :

- Télévision
- Salle d'eau privative avec douche à l'italienne
- Lit médicalisé, mobilier adapté et système d'appel



## GARDEZ LE CONTACT

**Parce qu'il est essentiel que vous conserviez un lien régulier avec votre famille et vos proches,** nous mettons tout en œuvre pour favoriser vos échanges avec eux.

- Espace privatisable pour un déjeuner
- Invitation des familles aux événements festifs
- Appels vidéo
- Échanges de messages, photos et vidéos avec notre application FamilyVi